



おとふけ

社協だより

No. 135

発行 社会福祉法人 音更町社会福祉協議会 音更町大通 11 丁目 1 番地 ☎ 42-2400
E-mail : otofuke-shakyo@rainbow.plala.or.jp
HP : http://otofuke-shakyo.jp

平成30年1月1日



平成29年度 市民後見人養成研修が修了しました

平成29年9月7日に開講した「平成29年度 音更町市民後見人養成研修」が11月2日に閉講し、9日間、43時間の研修を修め、13名の皆様が修了証書を手に入れました。

修了者のうち、8名の方が、社会福祉協議会が実施する法人後見の「法人後見支援員」として登録し、今後も研修等を受けながら、成年後見の実務を担う予定です。



成年後見制度とは…？

認知症や知的障がい、精神障がいなどにより、自身では十分な判断をすることができない人が、財産の取り引きなどの契約や各種手続きを行なう際に、一方的に不利な契約を結ばないように法律面で支援するとともに、適切な医療・福祉サービスにつなげるなど、生活面でも支援し、本人の権利や財産を守ることを目的とした制度です。



新年のあいさつ

音更町社会福祉協議会
会長 河田さえ子



新年あけましておめでとうございます。

皆様には希望に満ちた新春をお迎えのことと心からお喜び申し上げます。

さて、近年の少子高齢化の進行による人口構成の変化や家族形態、地域基盤の変化など私たちの暮らす社会では大きな変化が生じており、セーフティーネットに生じたほころびや生活困窮の拡大など、新たな福祉課題への対応が求められております。

社会保障制度改革においては、「自助・共助・公助」が最も適切に組み合わせられるよう留意しながら、家族相互や住民相互による助け合いの仕組みを通じて、地域住民がそれぞれ自立した生活を営むことのできるよう支援していくことを基本事項として掲げており、地域での支え合いや助け合いの体制づくりは急務となっております。

このことは社会福祉協議会の存在が、これまで以上に期待されることにつながるものであり、「地域包括ケアシステム」の構築に向けて、その期待に的確に応えるべく、他機関との連携を今以上に密にしながら、「福祉のまちづくり」を推進してまいります。

今年度におきましても、地域の皆様のご意見をいただきながら各種事業に取り組んで参りますので、一層のご協力とご支援を賜りますようお願い申し上げます。

最後に、本年が皆様にとって幸多い年となりますようご祈念申し上げ、新年のごあいさつといたします。



高齢者就労センターよりお知らせ

除雪作業いただける会員の募集について

現在、多くの町民の皆様より除雪のご予約をいただいておりますが、作業されている会員の人数が少なく、すぐに対応することが出来ない状況です。

前号でもご案内させていただいておりますが、除雪作業に係る会員の登録と業務内容について再度お知らせいたします。ご協力よろしく申し上げます。

活動内容 一般家庭の除雪作業

活動時間 概ね午前8時30分から午後4時の間でご自身の体調に合わせて

配分金 1時間あたり890円（交通費別途支給）



※業務に当たるには高齢者就労センターへの会員登録が必要です。

※町内在住の概ね60歳以上の方であれば会員登録することが出来ます。

問合せ：高齢者就労センター（☎42-3335）

20年目のありがとう ～喫茶はっぴい～20周年感謝祭～

平成9年、音更町総合福祉センター開設に併せ営業を開始した「喫茶はっぴい～」が20周年を迎え、10月6日に記念の感謝祭を行いました。

オープン当初は「喫茶はっぴい～運営委員会」が運営していましたが、平成15年より音更町社会福祉協議会が引き継ぎ、現在はボランティアと障がい者が店のスタッフとして運営を支えています。

感謝祭当日は常連客や関係者約100名が出席し、飲み放題のコーヒーやジュース、ケーキとサンドイッチビュッフェを楽しみました。

また併せてオカリナサークル「鳩笛」による演奏も披露され、節目を祝いました。



喫茶はっぴい～をご利用ください♪

「いらっしゃいませ」と元気な声でお迎えし、ランチタイムやティータイムはお子様から高齢の方まで、様々な年代の皆様でにぎわっています。

メニューもサイフォンで淹れる本格的なコーヒーをはじめ、カレー、ラーメン、スパゲティ等の軽食メニューも豊富です。

総合福祉センターを利用される以外にも、お散歩の途中等に是非一度足をお運びください。



**営業
時間**

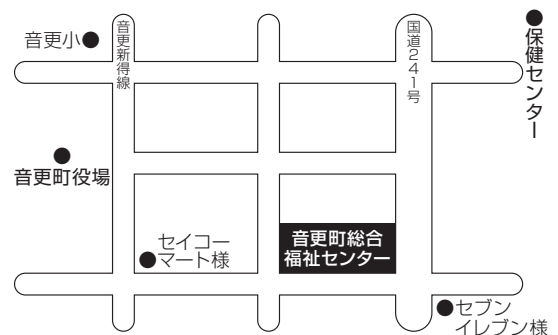
祝祭日を除く月曜日から金曜日までの
午前10時30分から午後3時30分まで

●ボランティアを募集します●

喫茶業務のお手伝いをいただけるボランティアを募集しています。

経験等は一切問いませんので、興味のある方はお気軽に問い合わせください。

当番日、回数をご希望に沿えるよう相談させていただきます。



音更町大通11丁目1番地 音更町総合福祉センター内
☎0155-42-2400

おとふけ生きいきポイント事業について

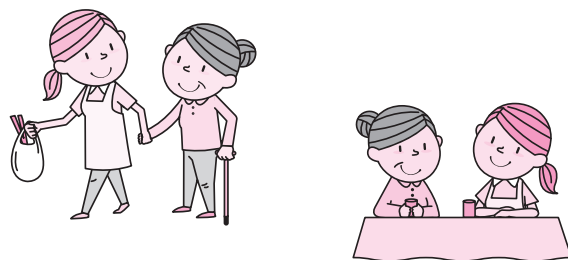
音更町に在住する65歳以上の方が、活動先に指定される福祉施設等でボランティア活動を行うことにより、ポイント手帳にポイントが付与され、貯めたポイントに応じ換金が可能です。

- 活動の対象者は介護保険料の未納や滞納が無い65歳以上の音更町民です。
- 活動に使用する「ポイント手帳」は随時交付します。(但し指定の研修を受講していただきます。)
- ポイント手帳に押印できるスタンプは1時間の活動につき1スタンプです。(1日の上限は2スタンプ=2時間分までです。)
- 換金は1スタンプ=100円です。年間最大50スタンプ(5,000円)の換金が可能です。
- 換金は10ポイントから行うことができます。
- 平成29年度の活動は平成30年3月31日までです。4月1日からは新しい手帳をお渡しします。

～登録者の活動状況～

現在、音更町が指定した町内28の福祉施設等にて様々なボランティア活動を行っています。

- 三味線、大正琴、踊り等の余興の披露
- 車いすの清掃、施設内花壇の草取り等の軽作業
- 夏祭り、敬老会等の施設行事の運営補助
- トランプ、囲碁、将棋等、ゲームの相手
- お買いもの見守り、外食介助等の移動支援
- お話し相手、入浴後の整髪介助等



◆登録研修会を行います◆

- 開催日時 平成30年1月30日(火) 午後2時～午後3時
- 場 所 共栄コミュニティセンター 2階研修室1
(音更町木野西通17丁目1番地)
- 対 象 65歳以上の音更町民
- 参加費 無料
- 内 容 おとふけ生きいきポイント事業概要説明(30分)
活動状況報告・活動の際の注意点など(30分)
※受講後「ポイント手帳」を交付します。
- 持 ち 物 筆記用具・介護保険被保険者証
(登録の際、被保険者番号が必要となります。)
- 申 込 1月26日(金)までに下記へ電話にて申込みください。
音更町社会福祉協議会ボランティアセンター(☎42-5005)



第5回

オレンジはっぴい〜

開催のご案内

日時 1月24日(水) 午後1時30分から午後3時

場所 喫茶はっぴい〜 (音更町大通11丁目1番地 総合福祉センター内)

参加費 ドリンク1杯100円 (200円で飲み放題です)

メニュー コーヒー・紅茶・緑茶・抹茶ミルク・豆乳ラテほか…
温かい飲み物&冷たい飲み物各種用意しております♡

内容 ・お茶やお菓子でゆったりお話し
・認知症よろず相談など



🌸 認知症になっても安心して暮らせる街へ 🌸

認知症により外出の機会が少なくなってしまった方や実際に介護をしているご家族、過去に介護の経験がある方や福祉施設等の職員、また社会福祉に興味のある地域の方まで、様々な方が参加し、お茶やお菓子を楽しみながら毎回交流しています。

参加は自由。出入りも自由です。どなたでもお気軽にお越しください。
お待ちしております♪

ご厚志ありがとうございました 平成29年9月1日～平成29年12月5日

預託されました浄財を紹介いたします。 預託された浄財は配分先において有効に活用させていただきます。

◎金 銭

(敬称略)

寄 付 者 氏 名	寄付金(円)	寄 付 金 使 途
匿名	1,328	社会福祉事業

◎物 品

(敬称略)

預託品名	預託者氏名	数 量	預 託 先	預託品名	預託者氏名	数 量	預 託 先
リングブル	千葉 睦子	0.8 kg	プルネット	使用済み切手	長谷川 恵子	1,357 枚	北海道 ユニセフ
	山本 勝明	4.1 kg			八重崎 恭子	1,230 枚	
	柳町北区町内有志一同	7 kg			橋本 鶴雄	数量不明	
	国際ソロプチミストおとふけ	1.2 kg			音更柳町簡易郵便局	1.3 kg	
	橋本 鶴雄	3 kg			林 孝	244 g	
	丸谷 沙世	15.5 kg			(有)猪子建設	1,010 枚	
	柳町フォークダンス同好会	4.2 kg			友西 まさの	353 点	
	音更柳町簡易郵便局	12.6 kg			ベルマーク	友西 まさの	
	南 裕治	数量不明		じゃがいも	谷崎 潤一	数量不明	町内 福祉施設
	小見山 節子	20 kg		かぼちゃ	谷崎 潤一	数量不明	
	林 孝	2.5 kg		タオル	永楽会老人クラブ	68 枚	
	木野東小学校	20 kg			鎌田 悦子	63 枚	
	杉山 千恵子	数量不明			山崎 茂	43 枚	
	宇井 章	25 kg		バスタオル	永楽会老人クラブ	1 枚	
	新妻 弘子	0.37 kg		雑巾	中央福寿会	28 枚	
	友西 まさの	4.1 kg			栗原 芳子	20 枚	
		新妻 弘子	30 枚				
		ほうれん草	川端 伸吾	数量不明			
		米	匿名	10 kg	喫茶はっぴい～		

※当会では、ペットボトルキャップの寄付受付は終了いたしました。

～2018年(平成30年)版のカレンダー及び手帳を 寄付品として受付いたします～

音更町社協では、職場やご家庭で使用しない2018年版のカレンダー及び手帳の寄付受付を行います。福祉施設などカレンダー等を必要としているところへ配布します。少数でも受け取りますので、ご協力お願いいたします。

なお、余った場合は、1月中旬より音更町総合福祉センター内で無料で配布いたしますので、必要な方は来館してみてください。



寄付受付期間 平成30年1月15日(月)まで

※平成29年12月30日(土)～平成30年1月8日(月)の期間は年末年始休業となります。