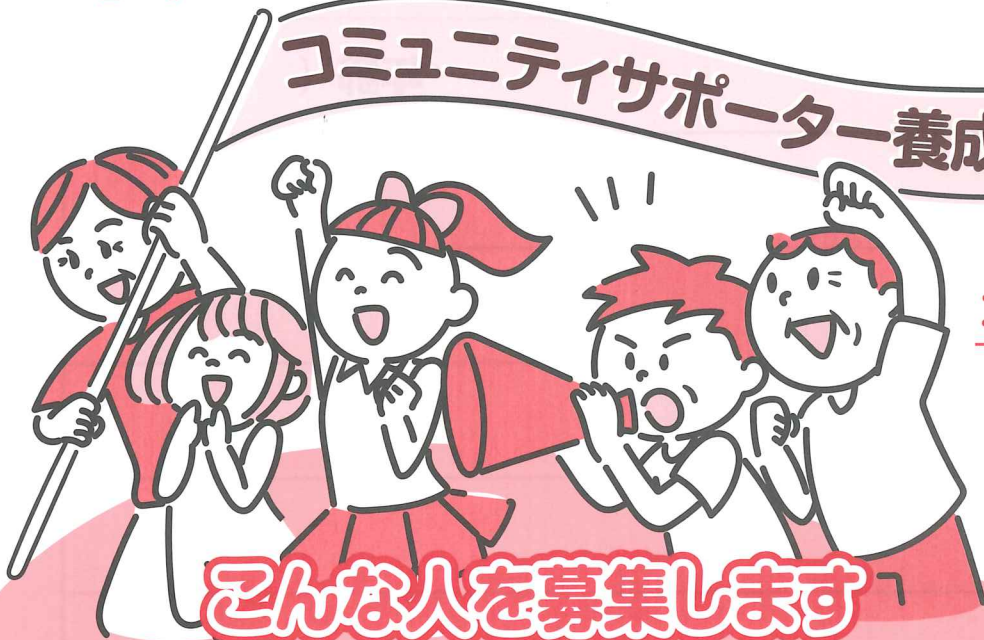


# 地域のためにできること 探してみませんか？

あなたの  
少しの協力で  
助かる人が  
います

## コミュニティサポーター養成講座



こんな人を募集します

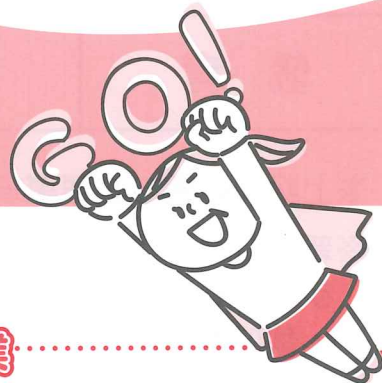
退職して  
自由時間が増えた

誰かの役に  
立ちたい

隙間時間に  
何かしたい

### コミュニティサポーターとは？

音更町が「誰もが安心して生活できる町」となるように、本会職員と共に地域の困りごとや課題について考え、解決に向けて取り組む人です！



## 今、手伝ってほしいのはこんなこと…

### 緊急時安否確認(鍵預かり)モデル事業

申請により登録した一人暮らしの高齢者の自宅の鍵を預かり安否確認をします。

コミュニティサポーターには関係機関とともに対象者の**日常の見守り**をお願いしています。

### 見守り訪問事業

在宅で生活している認知症の症状がある方を対象に、コミュニティサポーターが話し相手や介護者不在時の留守番、本人との趣味活動等の**見守り支援**を行います。

受講料  
無料



## 講座概要

日時 令和3年7月2日(金) 13:00~16:30

場所 音更町総合福祉センター(音更町大通11丁目1番地 電話:42-2400)

内容 ①コミュニティサポーターについて ②認知症の理解  
③在宅訪問の心構え ④実践者の声 ⑤講座修了後の活動について

受講対象者 音更町民であり、音更町の開催する認知症サポーター養成講座を修了している方(未受講の場合は令和3年9月15日開催予定の認知症サポーター養成講座を受講してください)

定員 20名

申込締切 令和3年6月25日(金)

※新型コロナウイルス感染症拡大状況により延期となる場合がございますので、予めご了承ください。

裏面が申込書になっています

# コミュニティサポーター養成講座申込書

ふりがな	
氏名	年齢（ 歳）
住所	
連絡先電話番号	
FAX	
メールアドレス	
備考	

※上記申込書に必要事項を記入しFAXいただくか、お電話でお申し込みください。

※新型コロナウイルス感染予防対策のもと実施いたしますが、受講者の皆様におかれましても、以下のことにご協力をお願いいたします。

- ・参加者の皆様におかれましては、マスクを着用してご参加ください。
- ・発熱や咳などの風邪症状がみられる方は、研修会への参加はご遠慮ください。

《音更町社会福祉協議会》

音更町大通11丁目1番地 総合福祉センター内

電話：0155-42-2400 FAX：0155-42-5481